

Jean-Louis LE BRETON

Fabrice GILLE

# LE CRIME DU PARKING



**FROGGY SOFTWARE**

**DISQUETTE POUR APPLE II , IIe, IIc**

# **LE CRIME DU PARKING**

**JL LE BRETON    F GILLE**  
**FROGGY SOFTWARE**



**MON DIEU!! QUELLE HORREUR!!**

**FROGGY SOFTWARE PRESENTE:**

## **LE CRIME DU PARKING**

**Jean-Louis LE BRETON et Fabrice GILLE**

### **MODE D'EMPLOI**

#### **THEME**

La belle et séduisante Odile Conchoux, vendeuse au rayon plantes du supermarché, est retrouvée nue et étranglée dans un cadavre sur le parking. S'agit-il d'un crime de sexe? Quels sont les mobiles du meurtrier (ou de la meurtrière)? C'est ce que vous devrez découvrir en enquêtant sur les lieux du crime.

#### **COMMENT JOUER?**

Introduisez votre disquette du côté de l'étiquette dans le lecteur, et allumez votre Apple. L'image de présentation apparaît. Tapez une touche. Retournez ensuite votre disquette et tapez une touche à nouveau. Le jeu commence. Indiquez les actions que vous désirez réaliser. Vous pouvez parler simplement (ex: "ENTRER") ou faire des phrases complètes (ex: "JE VEUX ENTRER DANS CET IMMEUBLE"). L'usage de l'infinitif est préférable au mode conjugué. Pour reconnaître un mot, le jeu se base sur les 5 premières lettres (ex: ENTRE=ENTRER=ENTRERAI=ENTRERONS, etc...).

Consultez le plan des directions pour vous déplacer. La première lettre de la direction choisie suffit pour valider votre ordre (ex: E pour EST).

Vous disposez au départ de l'enquête d'un capital de 100 unités qui vous permet de faire des achats dans le magasin. Mais vous ne pouvez pas porter sur vous plus de 5 objets à la fois. Tapez "I" ou "INVENTAIRE" pour consulter la liste des objets que vous portez.

ATTENTION! Vous pouvez POSER des objets qui vous gênent, mais ils sont alors définitivement perdus, à moins que vous ne les rachetiez. "MONNAIE"

vous indique l'état de vos finances.

Pour savoir comment vous avez progressé dans votre enquête, tapez "SITUATION". L'écran affichera votre pourcentage de réussite.

Vous pouvez rencontrer 19 personnages dans le jeu, dont les noms et les portraits sont dans ce mode d'emploi. Il est important de savoir à qui l'on s'adresse quand on enquête.

Lorsque vous pensez avoir trouvé le ou la coupable, utilisez la formule suivante: "Mr ...xxx... JE VOUS ARRETE!". L'ordinateur jugera si vous avez réuni ou non suffisamment d'éléments pour arrêter cette personne.

Pour sauver une partie en cours, tapez "SAUVER" puis retournez votre disquette. Pour reprendre une partie, entamez le jeu normalement, et à la première image tapez "REPRENDRE".

...Comme dans la vie, vous ferez sans doute beaucoup de choses inutiles avant d'arriver au bout. En cas de détresse totale, envoyez une enveloppe timbrée à votre nom et 4 timbres à :

**FROGGY SOFTWARE, 34 rue Henri Chevreau  
75020 PARIS**

Vous recevrez une liste d'indications pour vous mettre sur la voie.

ATTENTION: ce jeu ne s'adresse pas particulièrement aux enfants de moins de 13 ans.

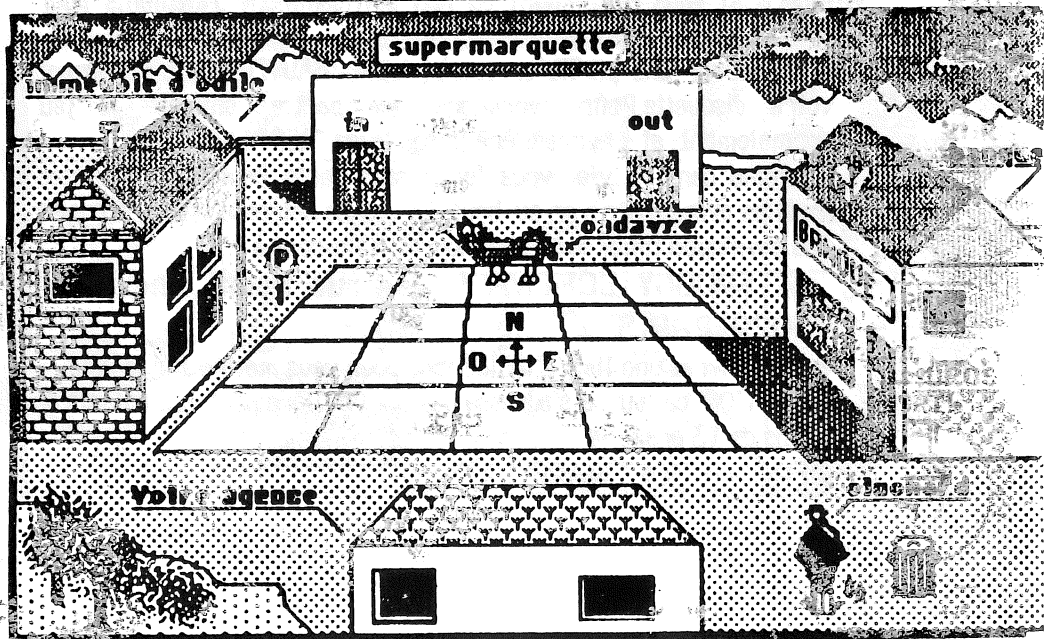
©FROGGY SOFTWARE 1985



c'est sur le parking du supermarché  
que l'on a découvert le cadavre d'Odile  
Conchoux dans un caddie.

Voici le plan des lieux et les personnages  
qu'Odile Conchoux fréquentait de près ou  
de loin...

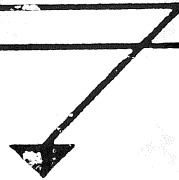
### LE CRIME DU PARKING: LES LIEUX



# LE CRIME DU PARKING: LES PERSONNAGES

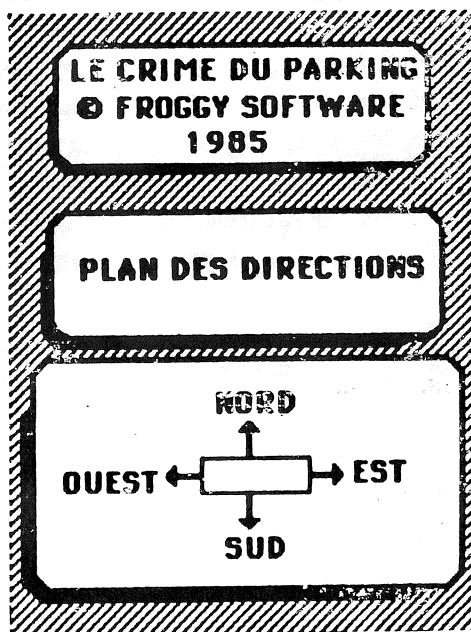
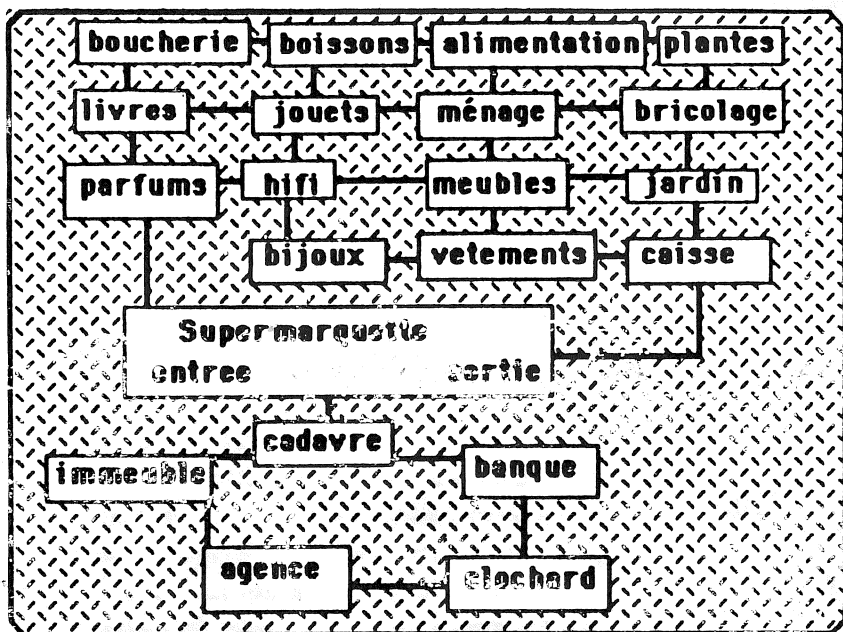


Emplacement des rayons à l'intérieur  
du Supermarché



**SUPERMARQUETTE**

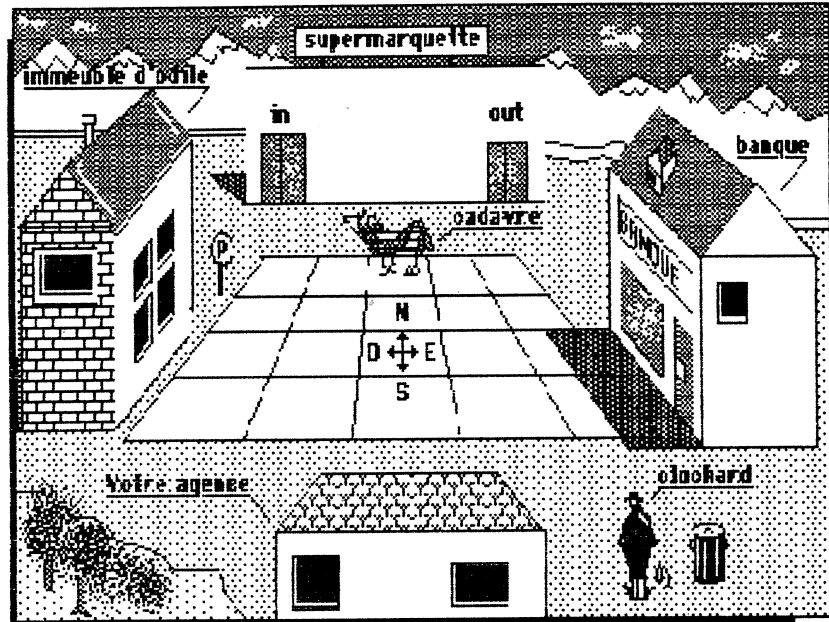
BOUCHERIE 	BOISSONS 	ALIMENTATION 	PLANTES 
LIVRES 	JOUETS 	MENAGE 	BRICOLAGE 
PARFUMS 	HIFI 	MEUBLES 	JARDIN 
ENTREE 	BIJOUX 	VETEMENTS 	SORTIE 





La loi du 11 mars 1957 est tellement mal fichue qu'elle ne protège pas les auteurs de l'épave. Les auteurs sont donc condamnés à inventer des systèmes de protection qui sont la joie des sympathiques pirates à la petite semaine. Ce jeu n'est que partiellement protégé. C'est une attitude volontaire des éditeurs. Ils ont beaucoup à intéresser à un programme qu'à sa protection. Bientôt nos jeux ne seront plus du tout protégés, ce qui mettra les éditeurs au chômage mais donnera du travail aux nouveaux auteurs. Allez-y.

# Le crime du parking



Horreur!! Qui a tué Odile Conchoux? Et pour quel motif?...La jeune fille a été retrouvée nue et étranglée dans un caddy, sur le parking du supermarché. Vous devrez mener une étrange enquête et rencontrer près de vingt personnages qui sont autant de suspects en puissance.

Le manuel vous donnera un plan des lieux et des directions pour vous déplacer. Vous trouverez également la liste et les noms des personnages. Cela vous sera utile dans vos démarches.

Ce jeu d'aventure, entièrement écrit en français par les auteurs de **PARANOIAK** et **EPIDEMIE**, n'est pas destiné aux enfants. Il reprend le principe des vrais polars sordides. Mais cette fois-ci, c'est VOUS qui tenez le rôle principal!

Jeu en français, en couleurs, grand dictionnaire, analyse de syntaxe, chargement d'images ultra-rapide, sauvegarde de la partie en cours

©FROGGY SOFTWARE 1985

Les auteurs: Jean-Louis LE BRETON & Fabrice GILLE ont obtenu la **POMME D'OR 1984** du meilleur logiciel de jeu avec PARANOIAK